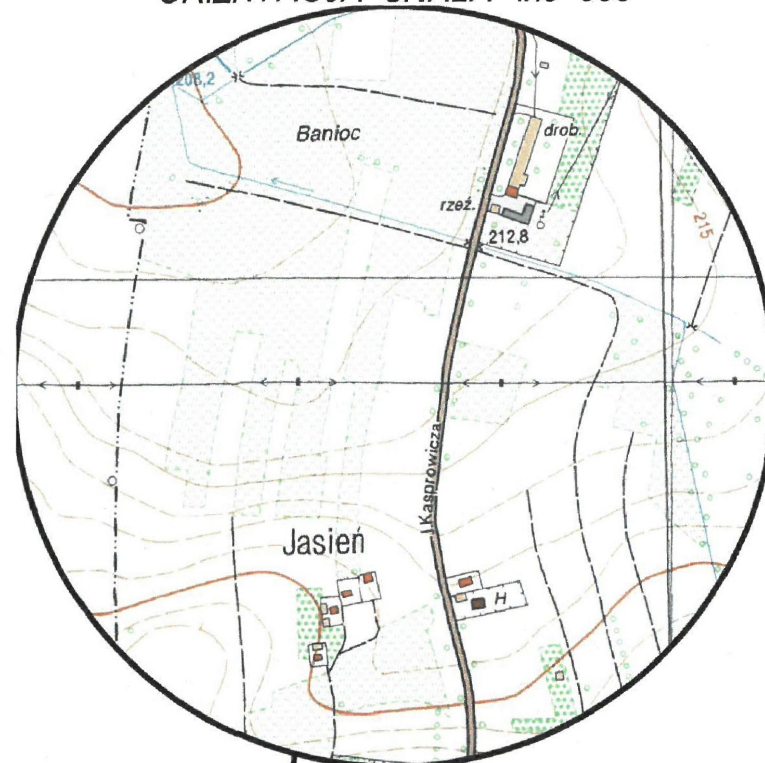


ORIENTACJA SKALA 1:10 000



Poświadczam, że niniejszy dokument został opracowany w wyniku prac geodezyjnych i kartograficznych, których rezultaty zawiera operat techniczny pozytywnie zweryfikowany. Jednocześnie informuję, że jestem świadomy odpowiedzialności karnej za złożenie fałszywego oświadczenia.	
Identyfikator ogłoszenia prac geodezyjnych	GK-1.6640.1.3935.2025
Organ służby geodezyjnej który otrzymał zgłoszenie	Starosta Brzeski
Wykonawca prac geodezyjnych	Usługi Geodezyjne „Geo-Ika” Monika Tomasił
Numer oraz data sporządzenia dokumentu zawierającego wynik pozytywnej weryfikacji	Protokół weryfikacji nr GK-1.6640.1.3935.2025_1 z dn.18.11.2025r
Imię i nazwisko oraz numer uprawnień zawodowych kierownika prac	Monika Tomasił Nr uprawnień 19588

mgr inż. Monika Tomasił
GEODETA UPRAWNIONY
32-800 Brzesko, ul. T. Kościuszki 69A/B
tel. 721 295 982

MAPA DO CELÓW PROJEKTOWYCH

Oznaczenie kancelaryjne zgłoszenia pracy geodezyjnej: GK-1.6640.1.3935.2025	
Skala mapy:	1:200
nr działki:	498/2
Miejscowość:	Jasień
Jednostka ewidencyjna:	identyfikator 120202 5 nazwa Brzesko - obszar wiejski
Obegr: ewidencyjny:	identyfikator 120202 5.0003 nazwa Jasień
Nazwa układu współrzędnych:	prostokątnych płaskich 2000.21

Oznaczenie granic obszaru, który był przedmiotem aktualizacji

Wykazane na mapie granice działek przyjęto według stanu uwidocznionego w ewidencji gruntów i budynków.
Mapa powstała z aktualizacji mapy zasadniczej i pomiaru bezpośredniego w terenie.
Mapa została wykonana bez sprawdzenia w księgach wieczystych obciążeni służebnością gruntową w granicach projektowanej inwestycji.

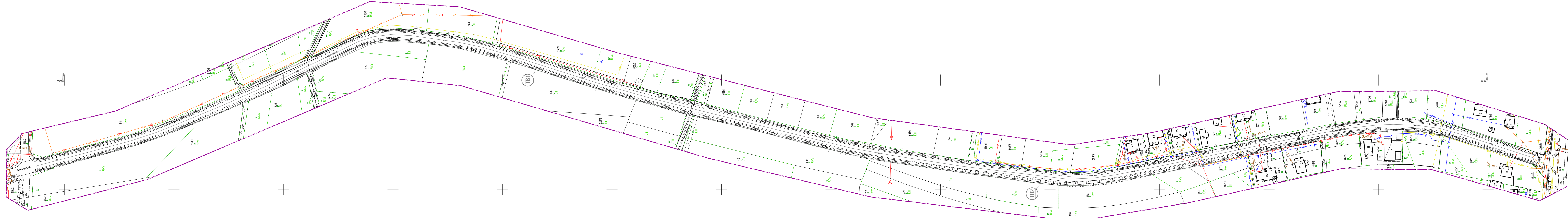
WYKONAWCA

USŁUGI GEODEZYJNE „Geo-Ika”
Monika Tomasił
32-800 Brzesko, ul. T. Kościuszki 69A/B
tel. 721 295 982
NIP 869-176-43-06 REGON 120533284

mgr inż. Monika Tomasił
GEODETA UPRAWNIONY
32-800 Brzesko, ul. T. Kościuszki 69A/B
tel. 721 295 982

Nr uprawnień: 19588

Data: 31.10.2025



LEGENDA:



- linie rozgraniczające teren inwestycji TB1, TB2